

INSTRUKCJA OBSŁUGI I KARTA CHARAKTERYSTYKI BEZPIECZEŃSTWA**Stojak na wyświetlacz KKSb dla Raspberry Pi 5 Touch Display V2 z obudową na HAT-y**

EAN:7350001162041

Przeczytaj przed użyciem

Ten dokument zawiera ważne informacje techniczne i dotyczące bezpieczeństwa związane z urządzeniem, jego bezpiecznym użytkowaniem i instalacją.

⚠ OSTRZEŻENIA! OSTRZEŻENIE: NIEBEZPIECZEŃSTWO ZADŁAWIENIA – MAŁE ELEMENTY. NIE ODPOWIEDNIE DLA DZIECI PONIŻEJ 3 LAT

Wprowadzenie produktów

Ta metalowa obudowa Raspberry Pi 5 ze stojakiem na wyświetlacz zapewnia doskonałą ochronę oraz optymalne rozwiązanie montażowe dla Twojego ekranu. Stojak na wyświetlacz z obudową został zaprojektowany tak, aby idealnie współpracować z Raspberry Pi 5 i oficjalnym wyświetlaczem Raspberry Pi Display 2. Obsługuje również oficjalne chłodzenie Raspberry Pi 5 oraz większość HAT-ów, co czyni go wszechstronnym wyborem do różnych zastosowań. Zintegrowany zewnętrzny przycisk zasilania umożliwia łatwe włączenie Raspberry Pi 5, eliminując konieczność częstego dostępu do wewnętrznych komponentów.

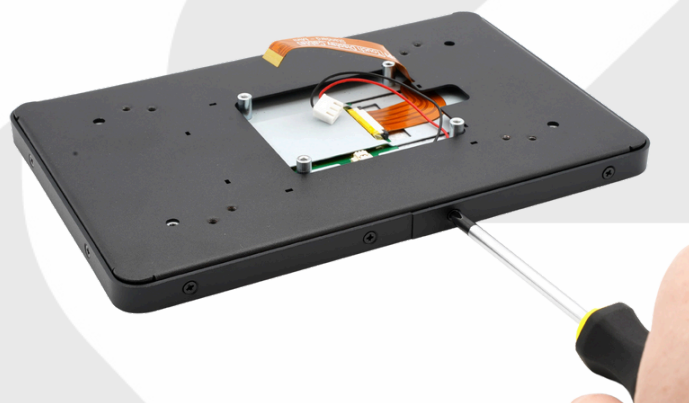
Uwaga: Elektronika, HAT-y oraz chłodzenie/radiator NIE są dołączone.

Szczegółowe informacje o produkcie

<https://kksb-cases.com/products/kksb-display-stand-for-raspberry-pi-5-touch-display-v2-with-case-for-hats>

**Jak złożyć obudowy KKSb**

<https://kksb-cases.com/pages/assembly-instruction-kksb-case-for-raspberry-pi-5-touch-display-v2>

**Normy do uwzględnienia: Dyrektywa RoHS**

Ten produkt spełnia wymagania Dyrektywy RoHS (2011/65/EU i 2015/863/EU) oraz przepisów UK RoHS (S.I. 2012:3032).

Utylizacja i recykling

Aby chronić środowisko i zdrowie ludzkie oraz oszczędzać zasoby naturalne, ważne jest odpowiednie uтиlizowanie obudów KKSb. Produkt ten zawiera komponenty elektromechaniczne, które mogą być szkodliwe, jeśli nie zostaną właściwie uтиlizowane.

- Nie wyrzucaj obudów KKSb jako niesegregowanych odpadów komunalnych.
- Zabierz moduł do rozwiązania wyłączenia odpadów elektronicznych (e-odpadów).
- Nie spalaj ani nie wyrzucaj modułu do uтиlizacji odpadów domowych.

Przestrzegając tych danych dotyczących uтиlizacji i usunięcia, możesz udostępnić, że obudowa KKSb jest wykorzystywana w sposób przyjazny dla środowiska.

⚠ OSTRZEŻENIE! Wszelkie zmiany lub modyfikacje, które nie zostały wyraźnie zatwierdzone przez stronę odpowiedzialną za zgodność, mogą unieważnić uprawnienia użytkownika do obsługi urządzenia.

Producent: KKSb Cases AB

Marka: KKSb Cases

Adres: Hjulmakarevägen 9, 443 41 Gråbo, Sweden

Telefon: +46 76 004 69 04

E-mail: support@kksb.se

Oficjalna strona internetowa: <https://kksb-cases.com/>

Zmiany danych kontaktowych producent publikuje na oficjalnej stronie internetowej.