

**INSTRUKCJA OBSŁUGI I KARTA CHARAKTERYSTYKI BEZPIECZEŃSTWA****Uchwyt KKSb Arduino do Szyny DIN**

EAN:7350001161709

**Przeczytaj przed użyciem**

Ten dokument zawiera ważne informacje techniczne i dotyczące bezpieczeństwa związane z urządzeniem, jego bezpiecznym użytkowaniem i instalacją.

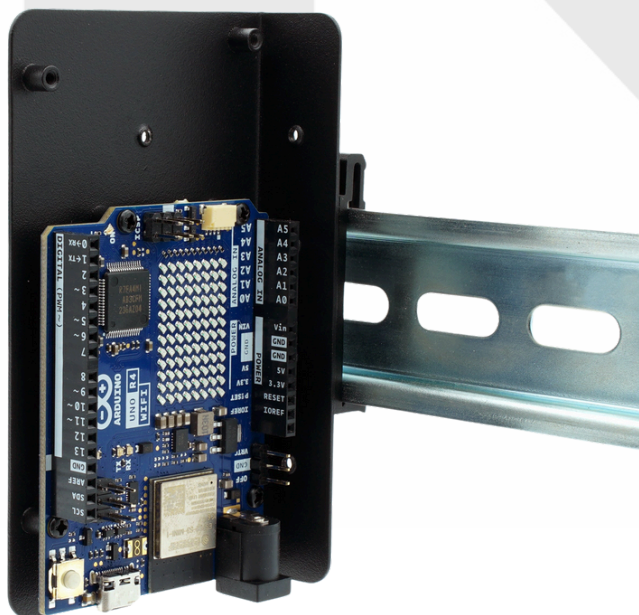
**⚠ OSTRZEŻENIA!** OSTRZEŻENIE: NIEBEZPIECZEŃSTWO ZADŁAWIENIA – MAŁE ELEMENTY. NIE ODPOWIEDNIE DLA DZIECI PONIŻEJ 3 LAT

**Wprowadzenie produktów**

Uchwyt KKSb Arduino do szyny DIN oferuje wszechstronne rozwiązanie montażowe dostosowane do Arduino UNO R4 WiFi, UNO R3, Arduino Mega i Arduino Giga. Dzięki otwartemu projektowi, ten uchwyt umożliwia łatwe montowanie płyt rozszerzeń, radiatorów lub chłodnic na Twojej płycie Arduino bez przeszkód czy utrudnień. Taki projekt zwiększa wszechstronność ustawień, zachowując jednocześnie funkcjonalność.

**Szczegółowe informacje o produkcie**

<https://kksb-cases.com/products/kksb-arduino-din-rail-clip-bracket>

**Normy do uwzględnienia: Dyrektywa RoHS**

Ten produkt spełnia wymagania Dyrektywy RoHS (2011/65/EU i 2015/863/EU) oraz przepisów UK RoHS (S.I. 2012:3032).

**Utylizacja i recykling**

Aby chronić środowisko i zdrowie ludzi oraz oszczędzać zasoby naturalne, ważne jest, aby odpowiedzialnie pozbywać się obudów KKSb. Chociaż ten produkt nie zawiera komponentów elektronicznych, właściwe usunięcie jest nadal istotne, aby zminimalizować wpływ na środowisko.

- Nie wyrzucaj obudów KKSb jako niesortowane odpady komunalne.
- Oddaj obudowę do zakładów recyklingowych, które przyjmują materiały metalowe lub plastikowe i potrafią prawidłowo przetworzyć obudowę.
- Nie spalaj ani nie wyrzucaj modułu do zwykłych odpadów domowych.

Przestrzegając tych zasad dotyczących utylizacji i recyklingu, możesz pomóc zapewnić, że obudowy KKSb będą usuwane w sposób przyjazny dla środowiska.

**⚠ OSTRZEŻENIE!** *Wszelkie zmiany lub modyfikacje, które nie zostały wyraźnie zatwierdzone przez stronę odpowiedzialną za zgodność, mogą unieważnić uprawnienia użytkownika do obsługi urządzenia.*

Producent: Gothenburg Design AB

Marka: KKSb Cases

Adres: Hjulmakarevägen 9, 443 41 Gråbo, Sweden

Telefon: +46 76 004 69 04

E-mail: support@kksb.se

Oficjalna strona internetowa: <https://kksb-cases.com/>

Zmiany danych kontaktowych producent publikuje na oficjalnej stronie internetowej.