

GEBRUIKERSHANDLEIDING EN VEILIGHEIDSINFORMATIEBLAD KKSb Display Stand voor Raspberry Pi 5 Touch Display V2 met Behuizing voor HATs

EAN:7350001162041

Voor gebruik lezen

Dit document bevat belangrijke technische en veiligheidsinformatie over het apparaat, evenals instructies voor veilig gebruik en installatie.

⚠ WAARSCHUWINGEN! WAARSCHUWING: VERSTIKKINGSGEVAAR - KLEINE ONDERDELEN. NIET GESCHIKT VOOR KINDEREN JONGER DAN 3 JAAR.

Product Introductie

Deze metalen behuizing voor de Raspberry Pi 5 met displaystandaard biedt uitstekende bescherming en een geoptimaliseerde montageoplossing voor je display. De displaystandaard met behuizing is speciaal ontworpen voor naadloze compatibiliteit met de Raspberry Pi 5 en het officiële Raspberry Pi Display 2. Daarnaast ondersteunt het de officiële Raspberry Pi 5-koeler en de meeste HATs, waardoor het een veelzijdige keuze is voor diverse toepassingen. Een geïntegreerde externe startknop maakt het eenvoudig om je Raspberry Pi 5 in te schakelen, zodat je niet steeds interne componenten hoeft te benaderen.

Let op: Elektronica, HATs en koeler/heatsink zijn NIET inbegrepen.

Gedetailleerde Productinformatie



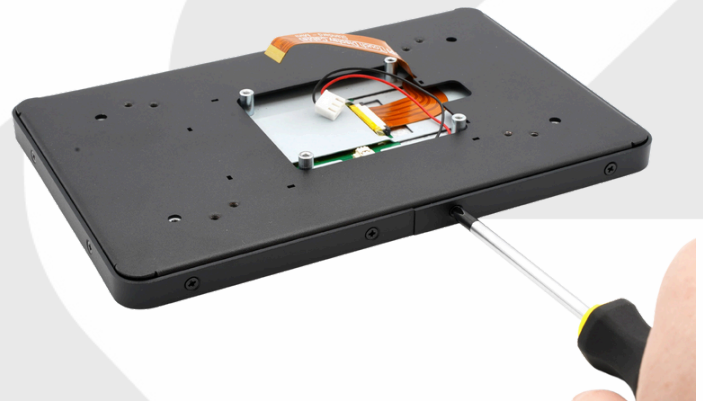
<https://kksb-cases.com/products/kksb-display-stand-for-raspberry-pi-5-touch-display-v2-with-case-for-hats>



Hoe de KKSb-behuizingen te monteren



<https://kksb-cases.com/pages/assembly-instruction-kksb-case-for-raspberry-pi-5-touch-display-v2>



Normen voor Opname: RoHS-richtlijn

Dit product voldoet aan de vereisten van de RoHS-richtlijn (2011/65/EU en 2015/863/EU) en de Britse RoHS-regelgeving (S.I. 2012:3032).

Verwijdering en recycling

Om het milieu en de menselijke gezondheid te beschermen en natuurlijke hulpbronnen te behouden, is het belangrijk dat u de KKSb-behuizingen op een verantwoorde manier afdankt. Dit product bevat elektromechanische componenten die schadelijk kunnen zijn als ze niet op de juiste manier worden weggegooid.

- Gooi de KKSb-behuizingen niet weg als ongesorteerd afval.
- Breng de module naar een aangewezen elektronische afval (e-waste) recyclingfaciliteit.
- Verbrand de module niet en gooi deze niet bij het reguliere afval.

Door deze richtlijnen voor verwijdering en recycling te volgen, kunt u ervoor zorgen dat de KKSb-behuizingen op een milieuvriendelijke manier worden ondergronds.

⚠ WAARSCHUWING! Eventuele wijzigingen of aanpassingen die niet uitdrukkelijk zijn goedgekeurd door de partij die verantwoordelijk is voor de naleving, kunnen de autoriteit van de gebruiker om de apparatuur te bedienen, ongeldig maken.

Fabrikant: KKSb Cases AB

Merk: KKSb Cases

Adres: Hjulmakarevägen 9, 443 41 Gråbo, Sweden

telefoon: +46 76 004 69 04

E-mail: support@kksb.se

Officiële website: <https://kksb-cases.com/>

Wijzigingen in de contactgegevens worden door de fabrikant op de officiële website gepubliceerd.