

ユーザーマニュアルと安全データシート

KKSB Raspberry Pi 5 タッチディスプレイ V2 用ディスプレイスタンド (HATs 対応ケース付き)

EAN:7350001162041

使用前にお読みください

このドキュメントには、デバイスに関する重要な技術情報および安全情報が含まれており、安全な使用と設置についての情報が記載されています。

△警告! 警告: 窒息の危険 - 小さな部品があります。3歳未満のお子様には適していません。

製品導入

この Raspberry Pi 5 用メタルケースとディスプレイスタンドは、優れた保護性能を提供しながら、ディスプレイの最適な取り付けソリューションを実現します。本製品は Raspberry Pi 5 および公式 Raspberry Pi Display 2 に完全対応するよう設計されており、公式の Raspberry Pi 5 クーラーや多くの HAT にも対応しています。これにより、さまざまな用途に適した汎用性の高い選択肢となります。さらに、外部スタートボタンを搭載しているため、内部コンポーネントに頻繁にアクセスすることなく、簡単に Raspberry Pi 5 の電源を入れることができます。

注意: 電子部品、HAT、クーラー/ヒートシンクは付属していません。

製品詳細情報



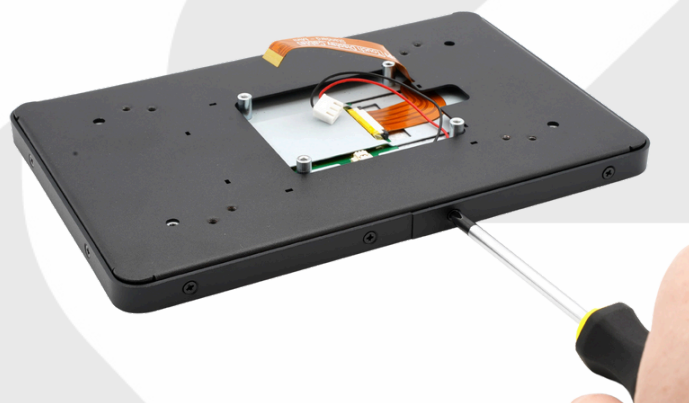
<https://kksb-cases.com/products/kksb-display-stand-for-raspberry-pi-5-touch-display-v2-with-case-for-hats>



KKSB ケースの組み立て方



<https://kksb-cases.com/pages/assembly-instruction-kksb-case-for-raspberry-pi-5-touch-display-v2>



含有基準: RoHS指令

この製品は、RoHS指令 (2011/65/EU および 2015/863/EU) および英国 RoHS 規制 (S.I. 2012:3032) の要件を満たしています。

廃棄とリサイクル

環境と人の健康を保護し、天然資源を節約するために、KKSB ケースを適切に処分することが重要です。本製品には、適切に処分しないと有害となる可能性のある電気機械部品が含まれています。

- KKSB ケースを未分類の一般廃棄物として廃棄しないでください。
- モジュールを指定された電子廃棄物 (e-waste) リサイクル施設に持ち込んでください。
- モジュールを焼却したり、通常の家庭廃棄物と一緒に廃棄しないでください。

これらの廃棄およびリサイクルガイドラインに従うことで、KKSB ケースが環境に優しく処分されることを確実にすることができます。

△警告! 適合のために責任を負う当事者によって明示的に承認されていない変更または改造は、ユーザーの機器の操作権限を無効にする可能性があります。

メーカー: KKSB Cases AB

ブランド: KKSB Cases

住所: Hjulmakarevägen 9, 443 41 Gråbo, Sweden

電話: +46 76 004 69 04

E-mail: support@kksb.se

公式ウェブサイト: <https://kksb-cases.com/>

連絡先情報データの変更はメーカーより公式ウェブサイト上で公開されています。