

ユーザーマニュアルと安全データシート

KKSB Arduino DINレールクリップブラケット

EAN:7350001161709

使用前にお読みください

このドキュメントには、デバイスに関する重要な技術情報および安全情報が含まれており、安全な使用と設置についての情報が記載されています。

△警告！警告：窒息の危険 - 小さな部品があります。3歳未満のお子様には適していません。

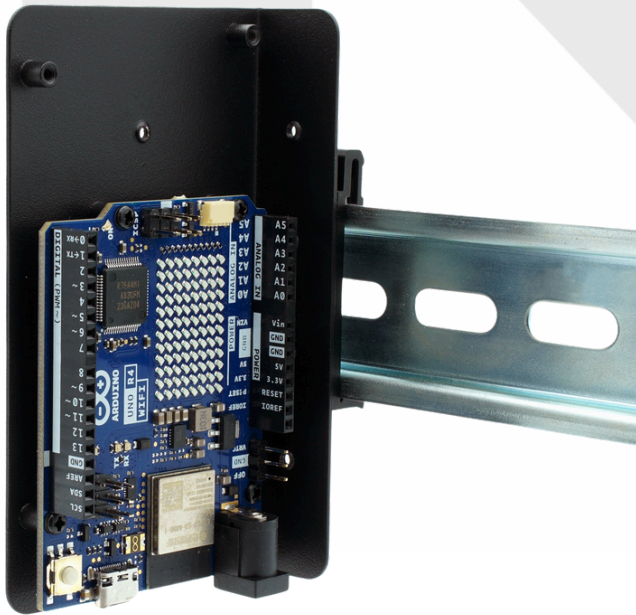
製品導入

KKSB Arduino DINレールクリップブラケットは、Arduino UNO R4 WiFi、UNO R3、Arduino Mega、Arduino Gigaに特化した汎用マウントソリューションを提供します。オープンエンドデザインを採用しているため、アドオンボード、ヒートシンク、またはクーラーをArduinoボードに簡単に取り付けることができ、妨げや障害物なしで使用できます。このデザインは、機能を損なうことなく、設定の多様性を向上させます。

製品詳細情報



<https://kksb-cases.com/products/kksb-arduino-din-rail-clip-bracket>



含有基準：RoHS指令

この製品は、RoHS指令（2011/65/EUおよび2015/863/EU）および英国RoHS規制（S.I. 2012:3032）の要件を満たしています。

廃棄とリサイクル

環境と人間の健康を保護し、天然資源を保全するために、KKSBケースを適切に処分することが重要です。本製品には電気機械部品は含まれていませんが、環境への影響を最小限に抑えるために適切な廃棄が必要です。

- KKSBケースを未分類の一般廃棄物として処分しないでください。
- 金属またはプラスチック材料を受け入れ、ケースを適切に処理できるリサイクル施設に持ち込んでください。
- モジュールを焼却したり、一般的な家庭ゴミとして処分しないでください。これらの廃棄およびリサイクルガイドラインに従うことで、KKSBケースが環境に配慮した方法で処分されることを確実にすることができます。

△警告！ 適合のために責任を負う当事者によって明示的に承認されていない変更または改造は、ユーザーの機器の操作権限を無効にする可能性があります。

メーカー：KKSB Cases AB

ブランド：KKSB Cases

住所：Hjulmakarevägen 9, 443 41 Gråbo, Sweden

電話：+46 76 004 69 04

E-mail: support@kksb.se

公式ウェブサイト：<https://kksb-cases.com/>

連絡先情報データの変更はメーカーより公式ウェブサイト上で公開されています。