

# MANUALE UTENTE E SCHEDA DATI DI SICUREZZA

## Supporto per Display KKSb per Raspberry Pi 5 Touch Display V2 con Case per HATs

EAN:7350001162041

### Leggere prima dell'uso

Questo documento contiene importanti informazioni tecniche e di sicurezza sul dispositivo, e sul suo utilizzo e installazione in sicurezza.

**⚠ AVVERTENZE!** AVVERTENZA: RISCHIO DI SOFFOCAMENTO - PICCOLE PARTI. NON ADATTO PER BAMBINI SOTTO I 3 ANNI.

### Introduzione al Prodotto

Questo case in metallo per Raspberry Pi 5 con supporto per display offre una protezione superiore e una soluzione di montaggio ottimizzata per il tuo display. Progettato per funzionare perfettamente con il Raspberry Pi 5 e l'Official Raspberry Pi Display 2, questo supporto con case è compatibile anche con il dissipatore ufficiale per Raspberry Pi 5 e la maggior parte degli HAT, rendendolo una scelta versatile per diverse applicazioni. Un pulsante di avvio esterno integrato consente di accendere facilmente il Raspberry Pi 5, eliminando la necessità di accedere frequentemente ai componenti interni.

**Nota: Elettronica, HAT e dissipatore di calore/ventola NON inclusi.**

### Informazioni Dettagliate sul Prodotto



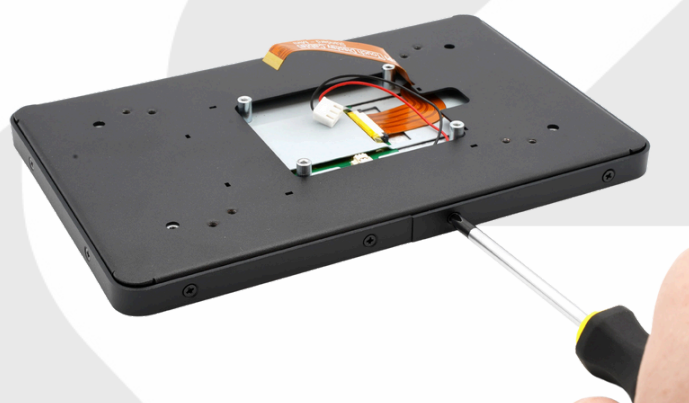
<https://kksb-cases.com/products/kksb-display-stand-for-raspberry-pi-5-touch-display-v2-with-case-for-hats>



## Come Assemblare Le Custodie KKSb



<https://kksb-cases.com/pages/assembly-instruction-kksb-case-for-raspberry-pi-5-touch-display-v2>



### Standard per l'inclusione: Direttiva RoHS

Questo prodotto soddisfa i requisiti della Direttiva RoHS (2011/65/UE e 2015/863/UE) e delle Normative RoHS del Regno Unito (S.I. 2012:3032).

### Smaltimento e riciclaggio

Per proteggere l'ambiente e la salute umana e per conservare le risorse naturali, è importante smaltire i KKSb Cases in modo responsabile. Questo prodotto contiene componenti elettromeccanici che possono essere dannosi se non smaltiti correttamente.

- Non smaltire i KKSb Cases come rifiuti municipali non differenziati.
- Porta il modulo a un impianto di riciclaggio di rifiuti elettronici (e-waste) designato.
- Non incenerire né smaltire il modulo nei normali rifiuti domestici.

Seguendo queste linee guida per lo smaltimento e il riciclaggio, puoi contribuire a garantire che i casi KKSb siano smaltiti in modo ambientalmente responsabile.

**⚠ AVVERTENZA!** Qualsiasi modifica o cambiamento non espressamente approvato dalla parte responsabile della conformità potrebbe annullare l'autorità dell'utente a utilizzare l'attrezzatura.

Produttore: KKSb Cases AB

Marca: KKSb Cases

Indirizzo: Hjulmakarevägen 9, 443 41 Gråbo, Sweden

Telefono: +46 76 004 69 04

E-mail: [support@kksb.se](mailto:support@kksb.se)

Sito ufficiale: <https://kksb-cases.com/>

Le modifiche ai dati delle informazioni di contatto sono pubblicate dal produttore sul sito ufficiale.