

MANUALE UTENTE E SCHEDA DATI DI SICUREZZA

Supporto Clip per Guide DIN KKSb per Arduino

EAN:7350001161709

Leggere prima dell'uso

Questo documento contiene importanti informazioni tecniche e di sicurezza sul dispositivo, e sul suo utilizzo e installazione in sicurezza.

⚠ AVVERTENZE! AVVERTENZA: RISCHIO DI SOFFOCAMENTO - PICCOLE PARTI. NON ADATTO PER BAMBINI SOTTO I 3 ANNI.

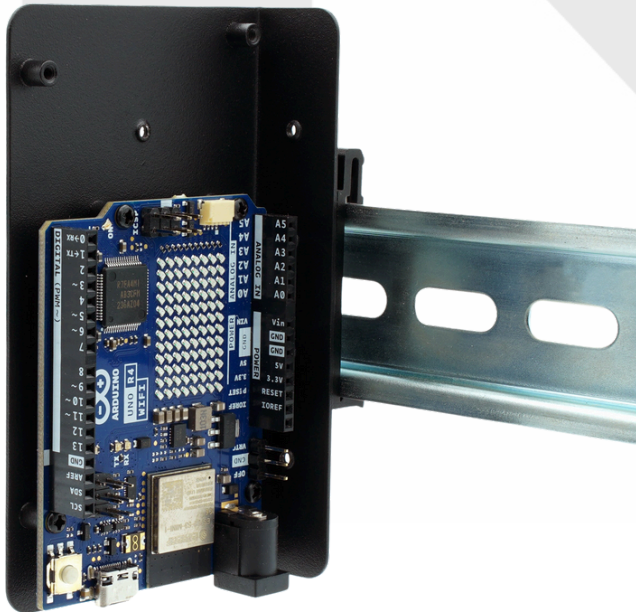
Introduzione al Prodotto

Il supporto clip per guide DIN KKSb offre una soluzione di montaggio versatile, progettata per Arduino UNO R4 WiFi, UNO R3, Arduino Mega e Arduino Giga. Caratterizzato da un design aperto, questo supporto consente un facile montaggio di schede aggiuntive, dissipatori di calore o sistemi di raffreddamento sulla tua scheda Arduino senza ostacoli. Questo design migliora la versatilità dell'installazione, mantenendo al contempo la funzionalità.

Informazioni dettagliate sul prodotto



<https://kksb-cases.com/products/kksb-arduino-din-rail-clip-bracket>



Standard per l'inclusione: Direttiva RoHS

Questo prodotto soddisfa i requisiti della Direttiva RoHS (2011/65/UE e 2015/863/UE) e delle Normative RoHS del Regno Unito (S.I. 2012:3032).

Smaltimento e riciclaggio

Per proteggere l'ambiente e la salute umana, e per conservare le risorse naturali, è importante smaltire le custodie KKSb in modo responsabile. Anche se questo prodotto non contiene componenti elettronici, uno smaltimento corretto è comunque essenziale per ridurre al minimo l'impatto ambientale.

- Non smaltire le custodie KKSb come rifiuti urbani non differenziati.
- Porta la custodia presso impianti di riciclaggio che accettano materiali metallici o plastici e che possono trattare correttamente il prodotto.
- Non incenerire o smaltire il modulo nei rifiuti domestici normali.

Seguendo queste linee guida per lo smaltimento e il riciclaggio, puoi contribuire a garantire che le custodie KKSb siano smaltite in modo ecologicamente responsabile.

⚠ AVVERTENZA! *Qualsiasi modifica o cambiamento non espressamente approvato dalla parte responsabile della conformità potrebbe annullare l'autorità dell'utente a utilizzare l'attrezzatura.*

Produttore: Gothenburg Design AB

Marca: KKSb Cases

Indirizzo: Hjulmakarevägen 9, 443 41 Gråbo, Sweden

Telefono: +46 76 004 69 04

E-mail: support@kksb.se

Sito ufficiale: <https://kksb-cases.com/>

Le modifiche ai dati delle informazioni di contatto sono pubblicate dal produttore sul sito ufficiale.