

MANUAL DE USUARIO Y FICHA DE SEGURIDAD

Soporte de Clip para Riel DIN KKSb para Arduino

EAN:7350001161709

Leer antes de usar

Este documento contiene información técnica y de seguridad importante sobre el dispositivo, así como sobre su uso e instalación segura.

⚠ ¡ADVERTENCIAS! ADVERTENCIA: PELIGRO DE ASFIXIA - PARTES PEQUEÑAS. NO APTO PARA NIÑOS MENORES DE 3 AÑOS.

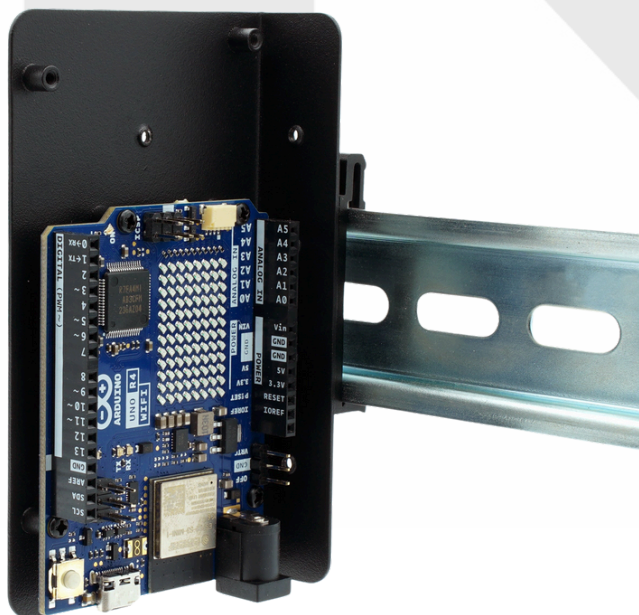
Introducción del Producto

El Soporte de Clip para Riel DIN KKSb ofrece una solución de montaje versátil adaptada para Arduino UNO R4 WiFi, UNO R3, Arduino Mega y Arduino Giga. Con un diseño de extremo abierto, este soporte permite montar fácilmente placas adicionales, disipadores de calor o enfriadores en tu placa Arduino sin obstrucciones. Este diseño mejora la versatilidad de configuración mientras preserva la funcionalidad.

Información Detallada del Producto



<https://kksb-cases.com/products/kksb-arduino-din-rail-clip-bracket>



Estándares de inclusión: Directiva RoHS

Este producto cumple con los requisitos de la Directiva RoHS (2011/65/UE y 2015/863/UE) y las Regulaciones RoHS del Reino Unido (S.I. 2012:3032).

Eliminación y reciclaje

Para proteger el medio ambiente y la salud humana, y para conservar los recursos naturales, es importante que deseches los estuches KKSb de manera responsable. Aunque este producto no contiene componentes electrónicos, una correcta disposición sigue siendo esencial para minimizar el impacto ambiental.

- No deseches los estuches KKSb como residuos municipales no clasificados.
- Lléve el estuche a instalaciones de reciclaje que acepten materiales metálicos o plásticos y que puedan procesarlo adecuadamente.
- No incinere ni deseches el módulo en los residuos domésticos habituales.

Al seguir estas pautas de disposición y reciclaje, contribuirá a garantizar que los estuches KKSb se desechen de manera ambientalmente responsable.

⚠ ¡ADVERTENCIA! *Cualquier cambio o modificación no aprobada expresamente por la parte responsable del cumplimiento podría anular la autoridad del usuario para operar el equipo.*

Fabricante: Gothenburg Design AB

Marca: KKSb Cases

DIRECCIÓN: Hjulmakarevägen 9, 443 41 Gråbo, Sweden

Teléfono: +46 76 004 69 04

Correo electrónico: support@kksb.se

Página web oficial: <https://kksb-cases.com/>

Los cambios en los datos de información de contacto son publicados por el fabricante en el sitio web oficial.