

BENUTZERHANDBUCH UND SICHERHEITSDATENBLATT**KKSB Display-Ständer für Raspberry Pi 5 Touch Display V2 mit Gehäuse für HATs**

EAN:7350001162041

Vor Benutzung lesen

Dieses Dokument enthält wichtige technische und sicherheitsinformationen über das Gerät sowie Hinweise zur sicheren Verwendung und Installation.

⚠ WARNUNGEN! WARNUNG: ERSTICKUNGSGEFAHR - KLEINTEILE.
NICHT GEEIGNET FÜR KINDER UNTER 3 JAHREN.

Produkteinführung

Dieses Metallgehäuse für den Raspberry Pi 5 mit Display-Ständer bietet hervorragenden Schutz und eine optimierte Montagemöglichkeit für Ihr Display. Das Gehäuse mit Ständer ist speziell für den Raspberry Pi 5 und das offizielle Raspberry Pi Display 2 konzipiert. Zudem unterstützt es den offiziellen Raspberry Pi 5-Kühler sowie die meisten HATs, was es zu einer vielseitigen Lösung für verschiedene Anwendungen macht. Ein integrierter externer Startknopf ermöglicht das einfache Einschalten des Raspberry Pi 5, sodass kein häufiger Zugriff auf die internen Komponenten erforderlich ist.

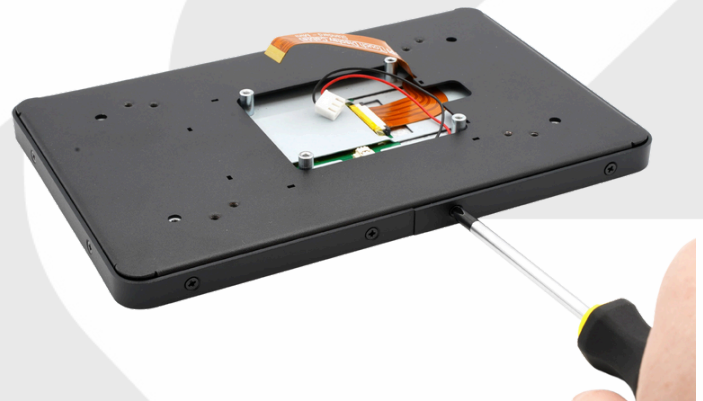
Hinweis: Elektronik, HATs und Kühler/Heatsink sind nicht im Lieferumfang enthalten.

Detaillierte Produktinformationen

<https://kksb-cases.com/products/kksb-display-stand-for-raspberry-pi-5-touch-display-v2-with-case-for-hats>

**Wie man die KKSB-Gehäuse zusammenbaut**

<https://kksb-cases.com/pages/assembly-instruction-kksb-case-for-raspberry-pi-5-touch-display-v2>

**Normen zur Aufnahme: RoHS-Richtlinie**

Dieses Produkt erfüllt die Anforderungen der RoHS-Richtlinie (2011/65/EU und 2015/863/EU) sowie der britischen RoHS-Vorschriften (S.I. 2012:3032).

Entsorgung und Recycling

Um die Umwelt und die menschliche Gesundheit zu schützen und natürliche Ressourcen zu schonen, ist es wichtig, dass Sie die KKSB-Gehäuse verantwortungsvoll entsorgen. Dieses Produkt enthält elektromechanische Komponenten, die schädlich sein können, wenn sie nicht ordnungsgemäß entsorgt werden.

- Entsorgen Sie die KKSB-Gehäuse nicht als unsortierten Hausmüll.
- Bringen Sie das Modul zu einer dafür vorgesehenen Recyclinganlage für Elektronikschrott (E-Schrott).
- Verbrennen oder entsorgen Sie das Modul nicht im normalen Hausmüll.

Indem Sie sich an diese Entsorgungs- und Recyclingrichtlinien halten, tragen Sie dazu bei, dass die KKSB-Gehäuse umweltgerecht entsorgt werden.

⚠ WARNUNG! Änderungen oder Modifikationen, die nicht ausdrücklich von der für die Einhaltung der Vorschriften verantwortlichen Stelle genehmigt wurden, können die Berechtigung des Benutzers zur Bedienung des Geräts ungültig machen.

Hersteller: KKSB Cases AB

Marke: KKSB Cases

Adresse: Hjulmakarevägen 9, 443 41 Gråbo, Sweden

Telefon: +46 76 004 69 04

E-mail: support@kksb.se

Offizielle Website: <https://kksb-cases.com/>

Änderungen der Kontaktdaten werden vom Hersteller auf der offiziellen Website veröffentlicht.