

**BENUTZERHANDBUCH UND SICHERHEITSDATENBLATT****KKSB Arduino DIN-Schienen-Klemmbügel**

EAN:7350001161709

**Vor Benutzung lesen**

Dieses Dokument enthält wichtige technische und sicherheitsinformationen über das Gerät sowie Hinweise zur sicheren Verwendung und Installation.

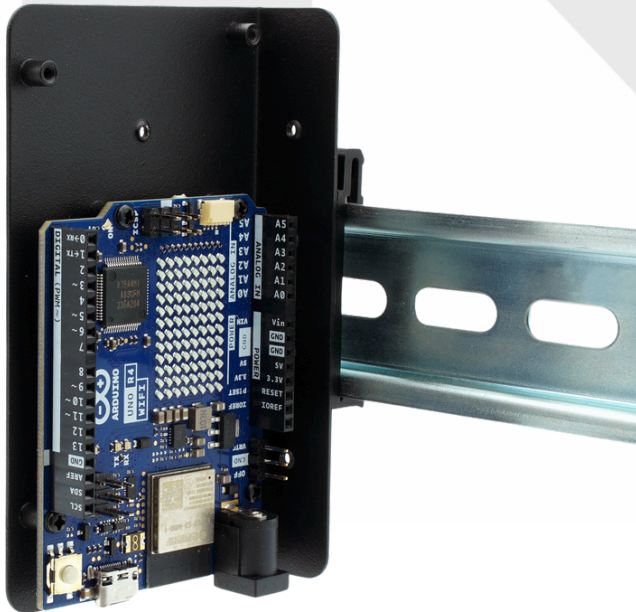
**⚠ WARNUNGEN!** WARNUNG: ERSTICKUNGSGEFAHR - KLEINTEILE.  
NICHT GEEIGNET FÜR KINDER UNTER 3 JAHREN.

**Produkteinführungoduction**

Der KKSB Arduino DIN-Schienen-Klemmbügel bietet eine vielseitige Montagemöglichkeit, die speziell für Arduino UNO R4 WiFi, UNO R3, Arduino Mega und Arduino Giga entwickelt wurde. Mit seinem offenen Design ermöglicht dieser Klemmbügel eine einfache Montage von Add-on-Boards, Kühlkörpern oder Kühlvorrichtungen auf Ihrem Arduino-Board, ohne dass es zu Einschränkungen oder Behinderungen kommt. Dieses Design verbessert die Vielseitigkeit der Einrichtung und bewahrt gleichzeitig die Funktionalität.

**Detaillierte Produktinformationen**

<https://kksb-cases.com/products/kksb-arduino-din-rail-clip-bracket>

**Normen zur Aufnahme: RoHS-Richtlinie**

Dieses Produkt erfüllt die Anforderungen der RoHS-Richtlinie (2011/65/EU und 2015/863/EU) sowie der britischen RoHS-Vorschriften (S.I. 2012:3032).

**Entsorgung und Recycling**

Zum Schutz der Umwelt und der menschlichen Gesundheit sowie zur Schonung natürlicher Ressourcen ist es wichtig, dass Sie die KKSB-Gehäuse verantwortungsvoll entsorgen. Obwohl dieses Produkt keine elektromechanischen Komponenten enthält, ist eine ordnungsgemäße Entsorgung dennoch entscheidend, um Umweltauswirkungen zu minimieren.

- Entsorgen Sie die KKSB-Gehäuse nicht als unsortierten Hausmüll.
- Bringen Sie das Gehäuse zu Recyclinganlagen, die Metall- oder Kunststoffmaterialien annehmen und das Gehäuse ordnungsgemäß verarbeiten können.
- Verbrennen Sie das Modul nicht und entsorgen Sie es nicht im regulären Hausmüll.

Durch die Einhaltung dieser Entsorgungs- und Recyclingrichtlinien tragen Sie dazu bei, dass die KKSB-Gehäuse umweltfreundlich entsorgt werden.

**⚠ WARNUNG!** Änderungen oder Modifikationen, die nicht ausdrücklich von der für die Einhaltung der Vorschriften verantwortlichen Stelle genehmigt wurden, können die Berechtigung des Benutzers zur Bedienung des Geräts ungültig machen.

Hersteller: KKSB Cases AB

Marke: KKSB Cases

Adresse: Hjulmakarevägen 9, 443 41 Gråbo, Sweden

Telefon: +46 76 004 69 04

E-mail: support@kksb.se

Offizielle Website: <https://kksb-cases.com/>

Änderungen der Kontaktdaten werden vom Hersteller auf der offiziellen Website veröffentlicht.